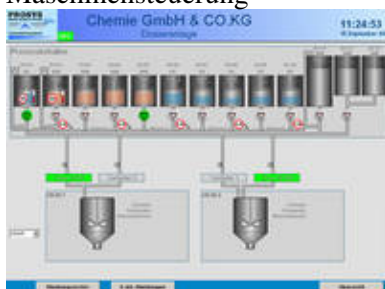


Entwicklung und Lieferung von Automatisierungsanlagen mit:

- SPS-Steuerungen (Siemens S5, S7; Moeller)
- Prozessvisualisierungen (WinCC flexible, ProTool, HTML)
- PC Anwendungen unter Windows 98, Windows NT, Windows 2000, Windows XP
- Vernetzungen mittels BUS (PROFIBUS u.a) und LAN (Ethernet)
- Komplettete Prozeßleitsysteme und SCADA Systeme
- Rezepturmanagement und Prozessdatenerfassung (verschiedene Datenbanksysteme)
- Meßtechnik verschiedener Prozeßgrößen



Maschinensteuerung



Prozess-Visualisierung



RFID Technologie

weitere folgende Inhalte:

- Dosier-, Mischanlagen und Lagersysteme
- Prüfautomaten, Sondermaschinen
- Automatisierung Abwasser / Wasserbehandlung